



はじめかた

特徴

5F学生ラウンジのパソコンでも
使うことができます。



トーション丸

国試過去問題

約8500問

パソコン

Android

iPhone

対応

東鍼校

オリジナル

E-learning教材

攻略開始

—未正解の問題に挑戦
弱点克服 —間違えた問題
を復習



導入

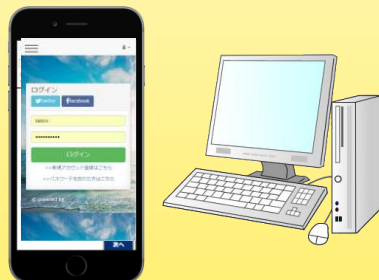
<https://goo.gl/ZDYoiW>



①HPにアクセスする。

Google検索ワード：ラーニングボックス

②ログインする



Googleで「ラーニングボックス」と検索することでもHPにつなげることができます。

在校生は渡された個人ごとのIDを使用してください。
AO用のIDはお使いいただけません。



トーシン丸



使用方法

まずは「Quiz-問題を解く」をクリック



トーション丸



Learning -学習する

- ・4択を解く。
- ・穴埋め問題を解く。
- ・絵を見て答える。
- ・テストを受ける。
- ・教材、教科書を読む
- ・関連動画で学ぶ

Results -成績を見る

- ・間違えた問題
- ・問題の達成率
- ・解答の速さ
- ・他の人の成績 など

お知らせ

管理者(タッキー先生)からのお知らせ



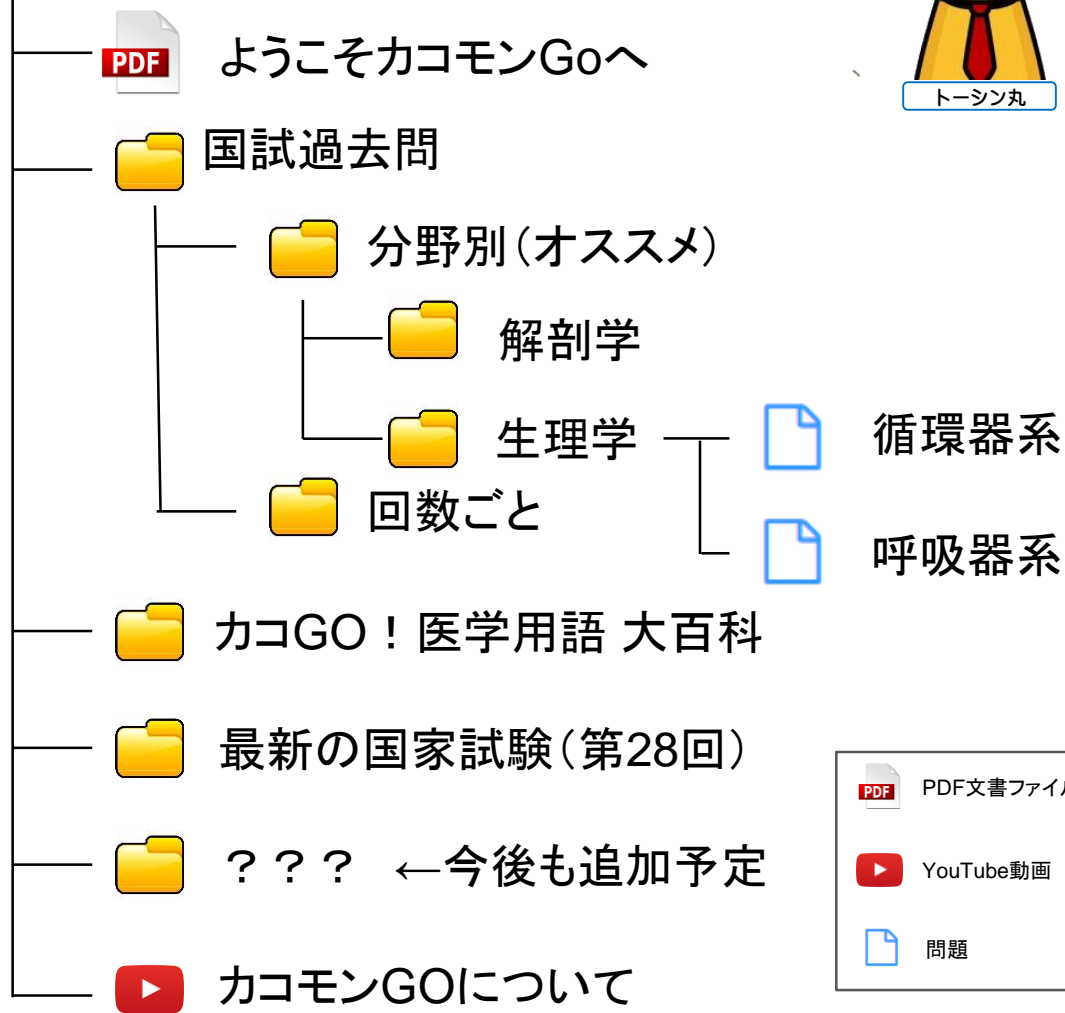
使用方法



問題やテキストは階層に分かれているよ。



ドキュメント



PDF 文書ファイル

YouTube 動画

問題

※動画閲覧の際は通信量にご注意ください。



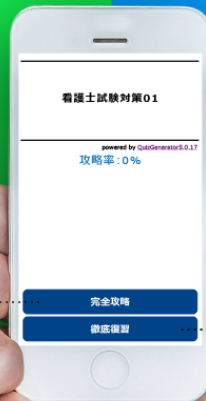
攻略率100%を
目指して

自分のスタイルで 選ぶ2つの学習モード。

短時間で問題攻略！

攻略開始モード

問題集すべてに達成率100%の
評価が出れば合格間違いなし!!



じっくり弱点克服！

弱点克服モード

粘り強く苦手な分野をなくし
合格を勝ち取りましょう!



トーション丸

まずは完全攻略で

攻略率100%

を目指そう!

「完全攻略」：まだやってない問題を優先に出題
「徹底復習」：間違った問題に再チャレンジ

Powered by [QuizGenerator5.1.0](#)

攻略率: 1%

攻略開始

弱点克服



ワガハイ

間違えた問題は
徹底復習をするんだ。
教科書も参照しよう。



カコモンGOでやること

- ・国家試験4択問題を解いて、攻略率を上げよう！
- ・授業範囲の4択問題を解いて理解を深めよう！
- ・授業で出題された課題を、期日内に行おう！
- ・時間があったら動画を見て知識を深めよう！

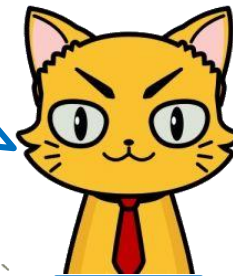
ログインできなかったら(わからないことがあったら)
教務 瀧口へお問い合わせください。

takiguchi@toyoshinkyu.ac.jp

03-3209-1201(東洋鍼灸教務)

成績画面

教員のみ、学生個人の成績がみられるようになっています。



トーシン丸

クイズ名	点数/取組率	合否	解答開始日時	所要時間
医療概論	9%	不合格	2017-07-17 16:02:33	00:01:32
医療概論	9%	不合格	2017-07-17 16:02:03	00:00:42
畜産の穴埋め問題	32%	不合格	2017-06-28 21:10:51	00:17:57
畜産の穴埋め問題	32%	不合格	2017-06-22 07:40:06	00:15:51
医療概論	9%	不合格	2017-06-22 07:39:06	00:00:25
検査法 (反射)	14%	不合格	2017-06-22 07:36:53	00:01:10
テスト	100%	合格	2017-06-19 07:45:43	00:12:02
テスト	56%	不合格	2017-06-19 07:43:20	00:02:14
解剖学1_2	100%	合格	2017-06-19 07:41:45	00:03:47
解剖学1_2	59%	不合格	2017-06-19 07:39:04	00:02:21
解剖学1_基礎	100%	合格	2017-06-19 07:38:30	00:10:52
解剖学1_基礎	97%	合格	2017-06-19 07:36:18	00:10:26

解いた問題の時間や正解率を見ることができます。
他人の成績はみられません。

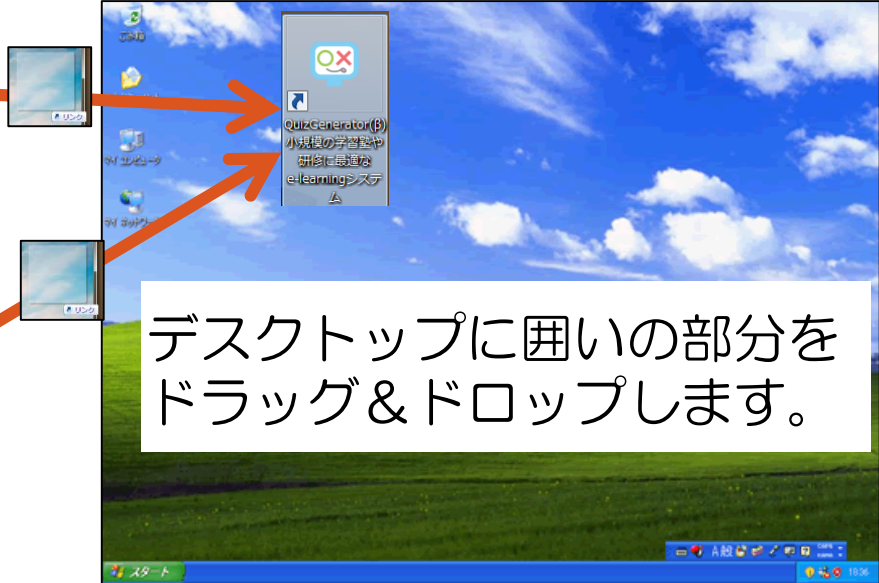
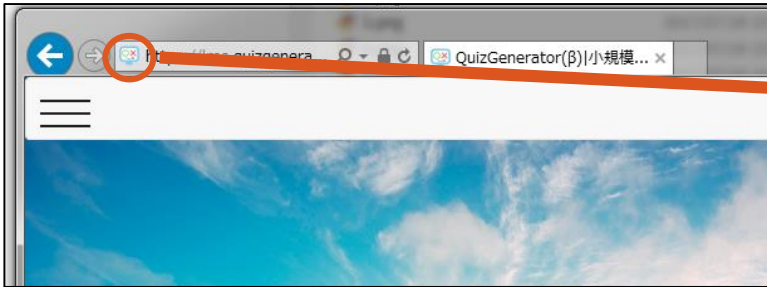


ブックマーク (パソコン)

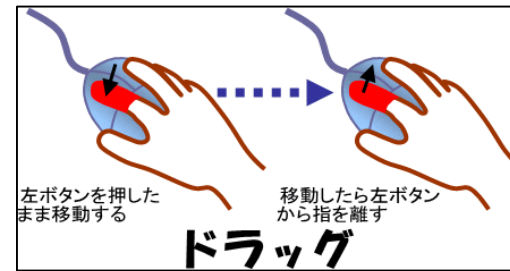
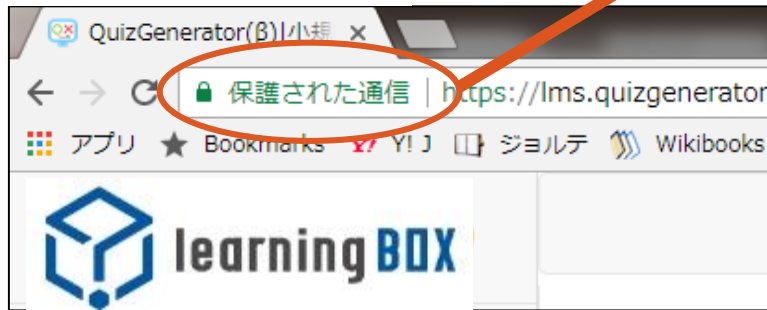
ブックマークを作れば、
次回以降、簡単に始められます。



Internet Explorer ブラウザ



chrome ブラウザ



ブックマーク (スマホ)

ブックマークを作れば、
次回以降、簡単に始められます。



トーシン丸



Chromeの場合
右上メニューから
「ホーム画面に追加」
をタップします。

ブラウザがID、Pass
を記憶してくれるので、
2回目以降の入力は省
略できます。
(設定によります。)



目指せ！カコモンマスター！！



トーション丸

ゲーム感覚でさくさく進めることができるよ。

3年生の夏までに過去28年間の国家試験過去問制覇も夢じゃない！



ワイチ

国家試験には「パターン」「定石」といったものがあるっす。数をこなすことで、4択に強くなるっす。

ただし、教科書も必ず参照すること。基本を忘れないことが重要だ。



ミーちゃん



ワガハイ



注意事項

- ・使い方がわからない人はまずはクラスメイトに尋ねてください。
- ・教員は**管理者**として参加しております。
- ・国家試験は過去問がすべてではありません。
⇒解説と教科書ページを参考にして、必ず復習しましょう。
- ・間違えた問題は、時間をおいて何度も挑戦しましょう。
- ・問題の不備などは教務室(タッキー先生)までお知らせください。
※その際は出題回、あ・は、問題番号、修正箇所をメモしてお伝えください。
- ・都合により内容の修正、削除等を行うことがあります。
- ・学生間トラブル等が発生した場合、公開を中止することがあります。
- ・その他、ご要望等も教務室(タッキー先生)まで。

ルールを守って使ってね。

よろしくお願ひいたします。

